



株式
会社

山口建設



【会社概要】

代表者：代表取締役社長 山口 裕
 本社所在地：沖縄県大宜味村字喜如嘉992-2
 電話番号：(0980)44-3452
 F A X：(0980)44-3464
 設立年月日：昭和44年4月17日
 資本金：3,500万円
 従業員数：常用22人(男性17人、女性5人)
 各事業所：本社、名護事務所
 ホームページ：http://yu-yamaguchi.co.jp
 業務内容：総合建設業

【アピールポイント】

昭和44年の創業以来、事業を通して地域社会に奉仕、貢献する事を理念とし、業績も着実に伸ばしてきました。人を大切にする、信頼される企業を目指し社員教育や人材育成に努めています。

『才能があるかより 情熱があるかどうかである 今そこに立ち向かう姿勢があるかどうかである』

自ら手掛けた建設物・・・「カタチになるヨロコビ」を私たちと共に分かち合いませんか。

【2022年採用予定】

- ★ 大学卒 土木・建築技能職 4名
- ★ 短大卒 土木・建築技術職 4名
- ★ 専修卒 土木・建築技術職 4名
- ★ 高校卒 土木・建築技術職 4名

- ★ 資格等要件：普通運転免許(AT限定不可)
- ★ 試用期間の有無：無し
- ★ 勤務時間：8:00～17:00(内7時間勤務)
- ★ 休日：日曜日、第2・4土曜日、
年末年始休暇、夏季休暇、
その他会社が定める日
- ★ 仕事内容等：土木・建築工事施工管理業務

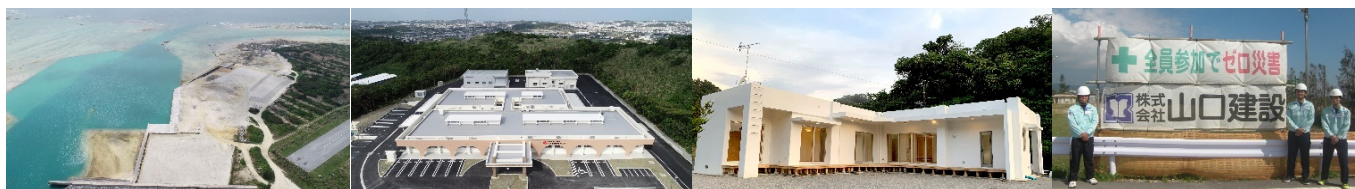
【～入社後の待遇～】

- ★ 基本給(大学卒)： 170,000 円
- ★ 基本給(短大卒)： 165,000 円
- ★ 基本給(専修卒)： 160,000 円
- ★ 基本給(高校卒)： 145,000 円

- ★ 各種手当：通勤手当 上限15,000円
資格手当等、当社規定による
- ★ 賞与：年 1回(6月)※前年度実績
- ★ 昇給：年 1回(7月)※給与改定あり
- ★ 加入保険：雇用、健康、労災、厚生、基金
- ★ 退職金制度：有り
- ★ 福利厚生：資格取得支援、財形貯蓄、
育児・介護休業、制服賃与等

【2021年の採用実績】

- | | | | | |
|-------|----------|----|-----|-----------|
| ★ 大学卒 | 土木・建築技術職 | 0名 | 基本給 | 170,000 円 |
| ★ 短大卒 | 土木・建築技術職 | 0名 | 基本給 | 165,000 円 |
| ★ 専修卒 | 土木・建築技術職 | 0名 | 基本給 | 160,000 円 |
| ★ 高卒 | 土木・建築技術職 | 0名 | 基本給 | 145,000 円 |



お問い合わせ先：0980-44-3452 (株)山口建設 担当：嘉陽